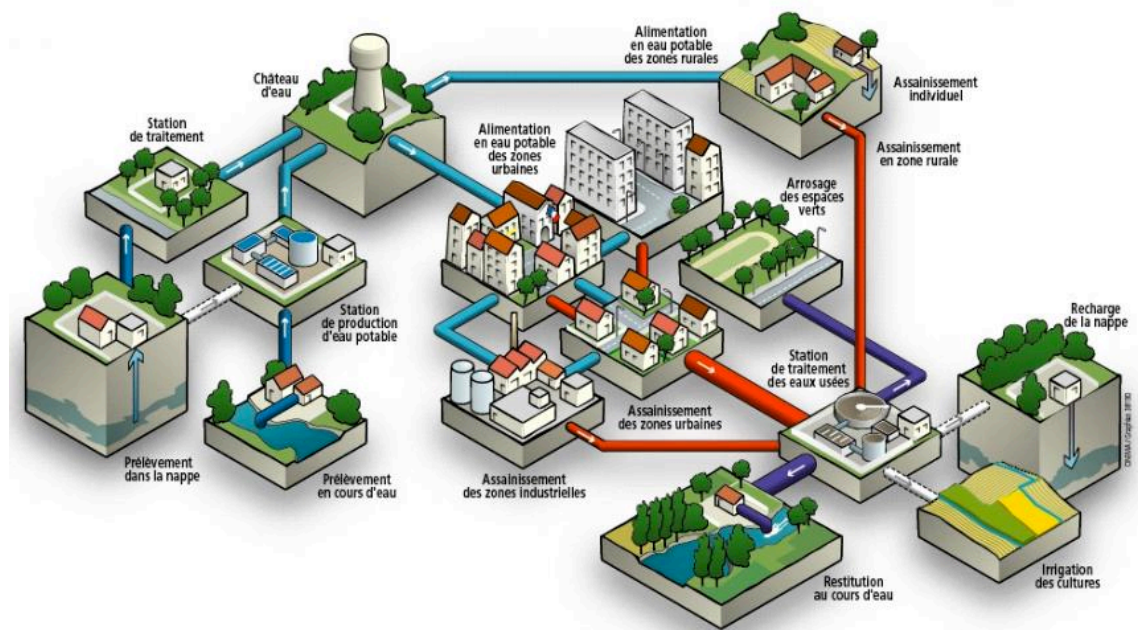


Deux extrêmes à titre d'exemple (paramètres non exhaustifs !) :

Paramètres locaux	Collectivité A coût minimum	Collectivité B coût maximum
D'où vient l'eau ? ➤ pompage ➤ relevage	Source proche en amont du territoire, ou nappe locale peu profonde	Pas de ressource locale, ou pompage profond
Quelle qualité ? ➤ production ➤ traitement ➤ stockage	Eau naturellement pure	Eau dégradée nécessitant un traitement de potabilisation lourd
Quel urbanisme ? ➤ transport, ➤ distribution	Ville récente à habitat dense : réseau moderne, longueur par habitant réduite	Habitat dispersé dans un bourg ancien, et hameaux distants : des kilomètres de réseau vétuste
Quel assainissement ? ➤ transfert des eaux usées ➤ dépollution ➤ valorisation	Peu de pollution industrielle : traitement simple, épandage ou compostage des boues de station d'épuration	Nombreux apports polluants : station surdimensionnée, stockage des boues comme déchets dangereux



Le cycle urbain de l'eau

Source : www.environnement.pf